

# わくわく体験館


## 宿泊利用のルール

※宿泊予約をされる前に必ずお読み頂き、ご理解の上、ご利用の申し込みお願い致します。

### チェックイン・チェックアウト

**【チェックイン時間 午後 3 時～午後 5 時】** ～厳守願います

- 受付にて、お会計(現金で前払い)、利用許可申請書(未提出の方のみ)および宿泊者名簿のご提出をお願いします。
- 宿泊者名簿に記載されていない方は、宿泊室・食堂への入室は出来ません。  
ただし食事のお手伝いで入館を希望される場合は、お申し出ください。「入館許可証」をお渡しします。
- 宿泊室への入室及び施設利用は、チェックインの手続きを済まされてからとなります。
- チェックイン時間前に、食材などの搬入を希望される方は、お申し出ください。



入館許可証  
わくわく体験館

**【チェックアウト時間 午前 8 時 30 分～午前 10 時】** ～厳守願います

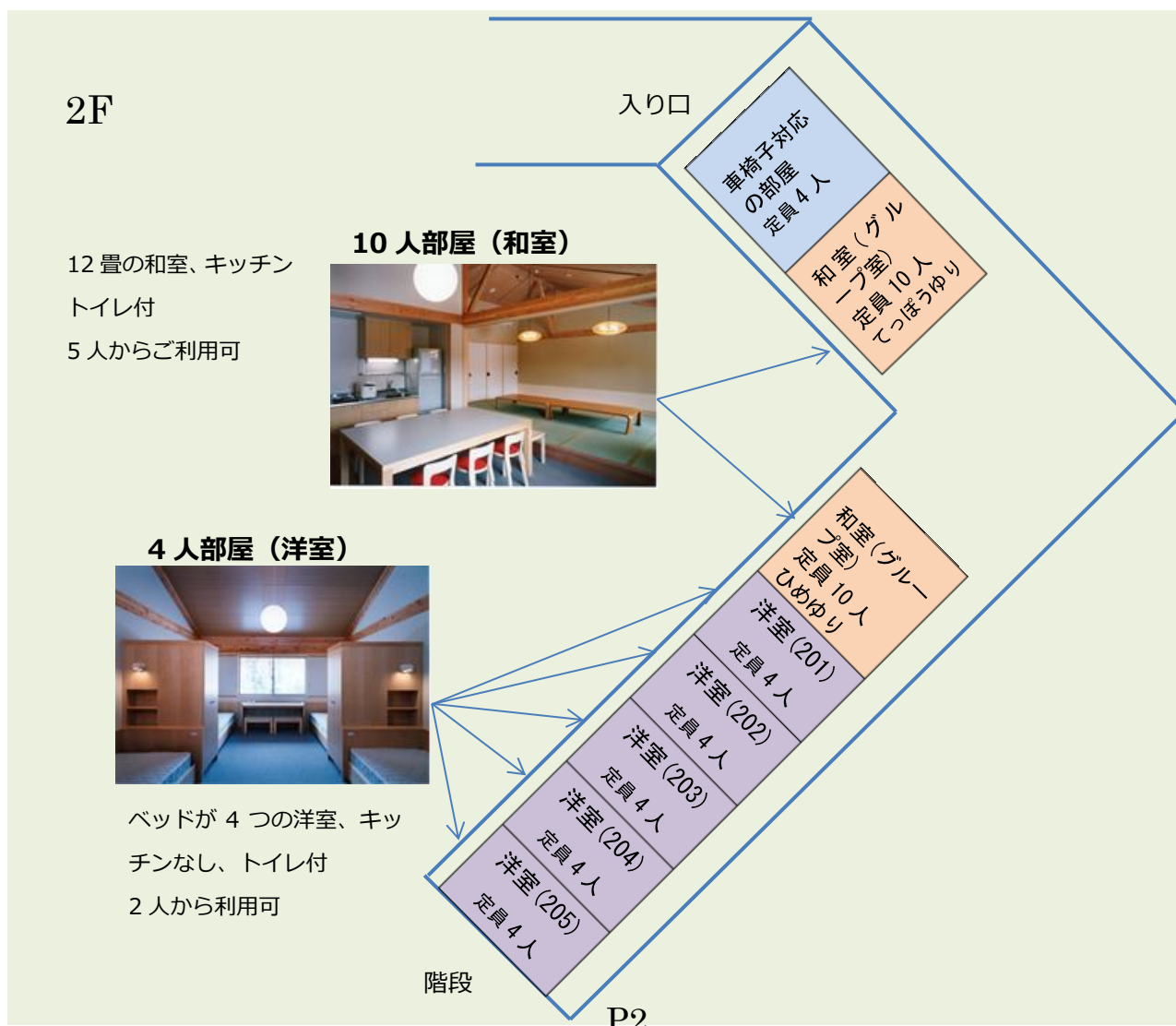
- 各部屋を片付け後、受付にてチェックアウトを受けてください。  
退室届(チェックリスト)の提出もお願いします。
- 退室届(チェックリスト)を基に、職員が部屋のチェックをしますので、利用責任者の方は同伴をお願いします。お時間がかかる場合がありますのでご了承をお願いします。  
(同伴でのチェックには 30 分近くの時間がかかる場合があります)

### 門限があります

- 午後 10 時に、玄関を施錠します。**午後 10 時以降、翌朝 8 時 30 分までは緊急時以外、施設の出入りができません**のでご了承ください。

# 各部屋について

- 10 人部屋和室(グループ室)(キッチン、トイレ付、バスなし)が 2 室、4 人部屋洋室(トイレ付、キッチン、バスなし)が 5 室、4 人部屋車椅子対応部屋が 1 室あります。合計 44 人まで宿泊可。お風呂は共同風呂となります。
  - 10 人部屋和室は 5 人から、4 人部屋洋室は 2 人から利用できます。
  - 男女の別、子どもは大人と同室を考慮してお部屋をお決めください。
  - 定員いっぱいのご予約、できるだけ少ない部屋数でのご予約にご協力をお願いします。
  - 各部屋にアメニティグッズ及びドライヤーは準備しておりません。
- ご予約いただいた後であっても部屋割りを調整させていただくことがありますので、ご了承をお願いします。
- 布団のご利用時は、シーツ、掛カバー、枕カバーは必ずご使用ください。



## 幼児の方は

- 幼児(小学生未満)の宿泊者は、寝具を使う、使わない(添い寝)をお知らせください。使う場合は寝具利用料金がかかります。
- 寝具を使われない方も、宿泊者名簿にお名前をお書きください。
- 幼児の方も定員に含めます。

## 利用料金について

宿泊利用料金

宿泊者 1 人あたりの料金(税込)		管内	管外
4 人部屋洋室<5 室> 車イス対応室<1 室>	幼児以下	220 円	330 円
	小・中・高校生	1540 円	2310 円
	一般	3080 円	4620 円
10 人部屋 グループ室<2 室>	幼児以下	220 円	330 円
	小・中・高校生	990 円	1430 円
	一般	2310 円	3410 円

2023 年 11 月 1 日改定

- ※ 上記は一人当たりの料金です。
- ※ お支払いは、現金でお願い致します。

## キャンセル料について

- ご利用の取り消し(人数変更)は、キャンセル料がかかる場合があります。人数変更等の連絡は、電話にてお願いします。

取消(変更)申請の期日	キャンセル料
利用日の3日前まで	なし
利用日の2日前から前日	半額
利用日当日	全額

人数変更等は、お部屋の準備の都合上、できるだけ1週間前までにはご連絡いただきますようよろしくお願いいたします。

※キャンセル料の3日前、2日前、前日のカウントには、休館日を含みません。

## 食事について

- 館内にレストラン等はありません。自炊か持ち込み、出前などになります。
- 仕出し弁当、簡単なケイタリングのできるお店のリストがありますので、必要な方はお尋ねください。
- 10人部屋はキッチンが付いていますが、共同の調理室に空きがあれば利用する事も可能です。  
(ただし共同の調理室を使用される場合は、お部屋のキッチンは利用出来ません)

### キッチン・調理室の備品

- 10人部屋(和室)はお部屋にキッチンが付いています。



- 冷蔵庫 ●IH調理器具 ●炊飯器(一升炊き) ●オーブンレンジ
- 電気ポット ●調理器具 ●10人分の食器 ●ふきん ●食器洗い洗剤

- 4人部屋(洋室)にはキッチンがありません。1階の共同調理室の利用となります。



#### ■共同調理室の備品

- 冷蔵庫 ●IH調理器具 ●炊飯器(一升炊き) ●オーブンレンジ
- 電気ポット ●調理器具 ●40人分の食器 ●ふきん ●食器洗い洗剤

#### 調理器具

やかん・包丁・まな板・ざる・ボール・フライパン・中華鍋・鍋・蒸し器・皮むき器・お玉・木べら・計量カップ・缶切り・みそこし・菜箸

#### 食器

茶碗・椀・湯のみ・コップ・コーヒーカップ・どんぶり・深小皿・深大皿・浅小皿・浅大皿・はし・スプーン(大・小)・フォーク(大・小)・ナイフ



ホットプレート、電気鍋、カセットコンロなどを持ち込んでの使用はできませんので、ご了承ください。調理器具は備え付けのものを使ってください。



使われた後は、食器・調理器具の後片付け、部屋の掃除をしていただきます。

## お風呂について

- お風呂は、宿泊者共同利用で一般(宿泊者以外)にも開放しています。
- 入浴時間 **チェックイン ~ 午後 10 時**  
※午後 10 時には浴室の電源を落とします。朝は入浴できません。
- シャンプー、石鹸、タオル、ドライヤーなどはありませんので、各自でご準備ください。  
※シャンプー、石鹸、タオルは事務所受付で販売しています。



コインロッカー10個、シャワー・カランは4つですので、順番にお入りください。

## ごみについて

- 生ごみ以外のごみは、すべてお持ち帰りいただきますようお願いします。



リサイクルできる資源ごみは、持ち帰って、各家庭で出してください。



生ごみ以外のごみはお持ち帰りください。



生ごみは、1F調理室および2F和室に専用バケツがありますので、そこに入れてください。

## シーツの取り付け・片付け

- 部屋毎に人数分の掛布団カバー、敷布団シーツ、枕カバー、毛布カバー(冬季のみ)を準備してありますので、ご自身で取り付けてください。

使用後は取り外して、リネン庫前に片付けてください。



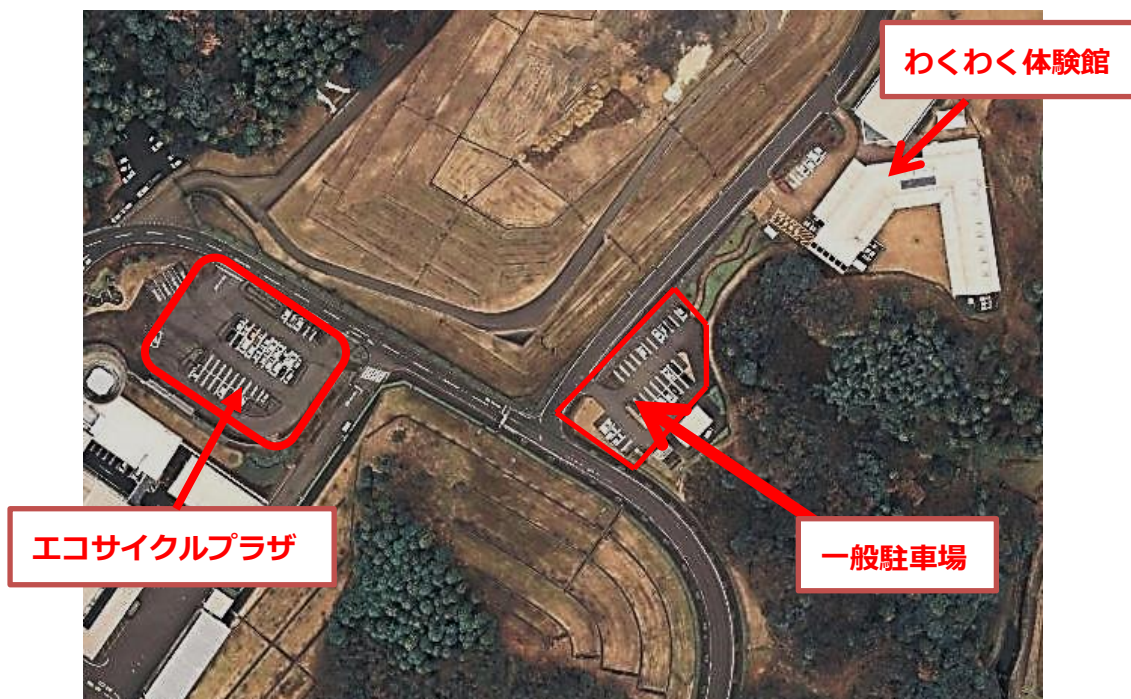
## 後片付け

- ご利用後は、お部屋の掃除、食器・調理器具の片付けをお願いします。



## 駐車場

- 宿泊時の駐車場は、一般駐車場を使ってください。
- エコサイクルプラザの駐車場もご利用できます。(夜間の車の出し入れはできません)



## ガラス工芸、体育館利用について

わくわく体験館では、ガラス工芸体験や体育館のご利用(有料)もできます。宿泊とセットでのご予約も可能です。

**ガラス工芸体験** 色んな種類のガラス工芸が 1~2 時間で体験できます。※ご予約が必要です

トンボ玉作り



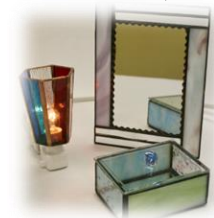
サンドグラス



吹きガラス



スタンドグラス



フュージング

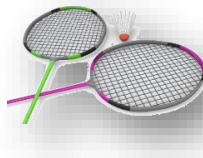


詳しくは、わくわく体験館のホームページやパンフレットでご確認ください。  
体験は午前 9 時から午後 4 時までです。

**体育館でのスポーツ、レクリエーション** 軽スポーツを楽しんでいただけます。



卓球



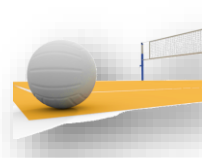
バドミントン



ドッチビー



バスケット



バレーボール

ボール、ラケット類は事務所で貸し出ししていますので、お気軽にご予約下さい。

※体育館の利用は午前 9 時から午後 9 時 30 分までで、ご予約が必要です。

## 備品貸し出しについて

研修などで使用するために、プロジェクター、移動用スクリーンをご希望される方は、事前にご相談ください。

※インターネットの使用はできません。

※パソコンはお持ちください。



※ご不明な点は下記まで

## わくわく体験館

TEL 0574-65-1515

FAX 0574-65-0981

〒509-0247 岐阜県可児市塩河 1071-4

(ささゆりクリーンパーク内)

<https://www.kaniwakuwaku.com>

E-mail : wakuwaku-stay@ma.ctk.ne.jp

指定管理業者

有限会社 可児ガラス工房

休館日

毎週火曜日・祝日（ゴールデンウィーク期間は開館することがあります）・年末年始